

# Mise à jour du logiciel IDC4 **TRUCK 34**



**IDC4 TRUCK 34** constitue la cinquième mise à jour de TEXA de l'année dédiée à l'environnement TRUCK (Camions, Autobus, V.U.L, Remorques et Semi-remorques et Groupe moto propulseur).

La mise à jour intègre de nouveaux véhicules motorisés **Euro 6** Truck et Bus circulant en **Europe**, mais aussi les EPA13 (norme américaine) qui sont présents dans l'**Amérique du Nord**.

Cette version 34 comporte aussi la catégorie Véhicules Commerciaux Légers (V.U.L) et Remorques actualisée au niveau de la couverture des marques et modèles mais aussi concernant la qualité des procédures de diagnostic.

Les fonctionnalités extraordinaires ont progressivement caractérisé et démarqué le logiciel TEXA par rapport à ses rivaux, telles que DASHBOARD, TGS3s, ScanVin, Schémas Électriques, Check Up véhicule, Support

d'information pour ne citer qu'eux.

Le niveau exemplaire de qualité d'IDC4 TRUCK a été apprécié à la dernière édition du salon **Automechanika de Francfort**, durant lequel TEXA s'est vue attribuer le prix **BESTE MARKE**, grâce aux votes des garages allemands. Ce prix prestigieux vient renforcer encore plus le niveau de satisfaction des clients et consolider le partenariat entre le garage multimarque TRUCK et TEXA en général.



Voici les quelques-unes des plus importantes nouveautés de diagnostic présentes dans le logiciel IDC4 TRUCK 34, dédiées aux principales marques du secteur :

### **VOLVO TRUCK**

**FH4 Euro 6** : Check Up véhicule OEM complet. Diagnostic avec lecture et suppression des erreurs de tous les systèmes, lecture des paramètres d'usine du système d'injection. Post-traitement des gaz d'échappement, Système de freinage et Transmission.

**FH et FM Euro 5** : des paramétrages spéciaux pour Suspensions et TPMS, véhicules EEV inclus. Les erreurs et la rubrique d'aide de tous les systèmes ont été actualisées.

### **MAN**

**TGX, TGM et TGL Euro 6**: nouveau Système d'injec-

tion Diesel EDC17 pour les variantes de plusieurs moteurs Euro 6. Tous les systèmes de la plateforme des véhicules Euro 6 ont été actualisés (Groupe moto propulseur et Comfort).

**TGX Euro5 V8** : nouvelle injection des dernières versions du moteur D2868.

**TGX, TGM, Euro 5 et Euro 6** : nouveau système de maintien de voie (LGS).

### **RENAULT TRUCK**

**GAMME T, C, K** : nouveau diagnostic de cette nouvelle plateforme présente dans la série Euro 6. Développement des fonctionnalités telles que : Check Up véhicule OEM en

mode complet, diagnostic avec lecture et suppression des erreurs de tous les systèmes. La lecture des paramètres d'usine a été implémentée pour les systèmes Groupe moto propulseur.

### **DAF**

Importante mise à jour de la liste des erreurs et rubrique d'aide pour le diagnostic de tous les systèmes principaux pour les plateformes Euro 5 tels que DMCI, AsTronic Lite, Antidémarrage, Réchauffeur autonome, VIC3, SWS et ACC. Systèmes d'injection PCI et EAS3: Des erreurs et notification pour les véhicules Euro 6.

## MERCEDES-BENZ

**Actros MPIV** : nouveau système SSAM, nouveau réglage de l'embrayage du système CPC, nouvelles variantes des systèmes ACM, RCM, SCA et SCH, réchauffeur, TPM, EIS, VRDU, PSM.

**Citaro Euro 3** : amélioration de la procédure d'étalonnage du système des suspensions NR, aussi pour les variantes 18 mètres.

**Sprinter 906 avec moteur OM642** : développement d'un nouveau système de contrôle moteur CDI60, actualisation de la rubrique d'aide des erreurs ABS.

## SCANIA

Mise à jour du Check Up véhicule OEM pour les nouvelles variantes EVV.

## FORD

TransitConnect2014:nouveaux modèles, incroyable couverture avec un très grand nombre de Réglages, en particulier pour :

- Body computer
- ESP
- Instrumentation
- Direction électrique

Développement de la recherche de véhicule via le code VIN et le scan des calculateurs TGS3s.

## FIAT

**Doblò 1.6** : la régénération du filtre à particules sur EDC17 C49 a été ajoutée.

**Ducato X250 3.0MJ** : le système d'injection a été mis à jour.

## CITROËN

**Jumpy 3 (G9)** : de nouveaux réglages ont été rajoutés.

## PEUGEOT

**Expert (G9)** : de nouveaux réglages ont été rajoutés.

## VOLKSWAGEN

La liste des erreurs du système ABS Bosch 8.1 a été actualisée.

## HYUNDAI

Nouvelle injection 2.5 TCI du modèle HR.

## WEBASTO

Mise à jour du système THERMO 300.

## REMRORQUES

**KNORR BREMSE** : EBS G2, Start Up actualisé.

**WABCO** : TEBS E, mises à jour de la liste des erreurs relatives à la rubrique d'aide, la gestion

de la nouvelle VERSION 4 a été implémentée.

## VEHICULES DE L'AMERIQUE DU NORD

**DETROIT DIESEL ENGINE EPA04** : la désactivation automatique des cylindres a été ajoutée.

**DETROIT DIESEL ENGINE EPA07** : développement de nouvelles variantes des moteurs fabriqués en 2009. La régénération statique du filtre à particules a été rajoutée.

**DETROIT DIESEL ENGINE EPA10/13** : de nouvelles variantes des calculateurs de

2010 et 2014 ont été rajoutées.

**VOLVO TRUCK 2013 OBDII** : CheckUpvéhiculeOEMcomplet. Diagnostic avec lecture et suppression des erreurs de tous les systèmes et lecture des paramètres d'usine du système d'injection, Post-traitement des gaz d'échappement, Système de freinage et de Transmission.

**MACK NEW GENERATION OBDII** : nouveau diagnostic de cette nouvelle plateforme

présente dans la série Euro 6. Développement des fonctionnalités telles que : Check Up véhicule OEM en mode complet, diagnostic avec lecture et suppression des erreurs de tous les systèmes. La lecture des paramètres d'usine a été implémentée pour les systèmes Groupe moto propulseur.

**PACCAR**: le système de contrôle moteur PCI et DEF EAS3 avec de nouvelles fonctionnalités.

**KENWORTH :** la liste des erreurs et notifications du système d'injection et post-traitement des gaz d'échappement.

**ISUZU :** système d'injection EPA des injecteurs. 10-13, de nouveaux réglages ont été implémentés tels que le limiteur de vitesse et le codage

## AUTRES FONCTIONNALITES D'IDC4

### NOUVEAUX DASHBOARD

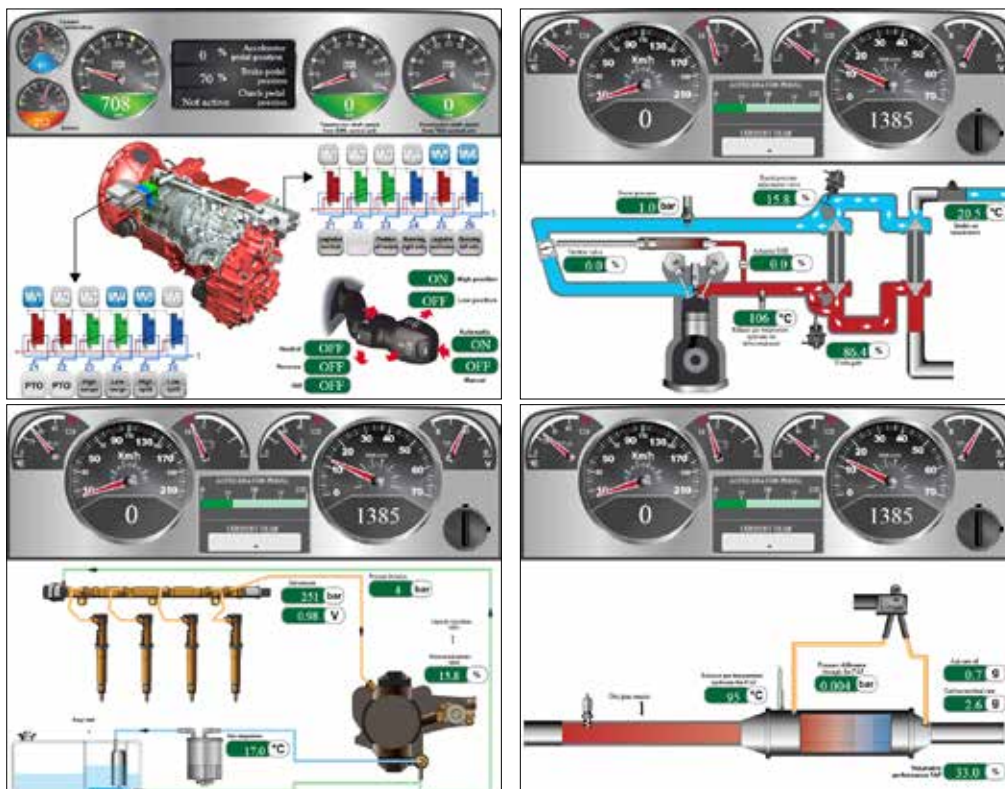
#### SCANIA SERIES R, P et G

- Transmission Opticruise

#### MERCEDES SPRINTER III (906)

- CRD Delphi OM651

- EDC17C10 OM642



### TGS3s

- Le balayage a été actualisé pour les modèles de la marque DAF.

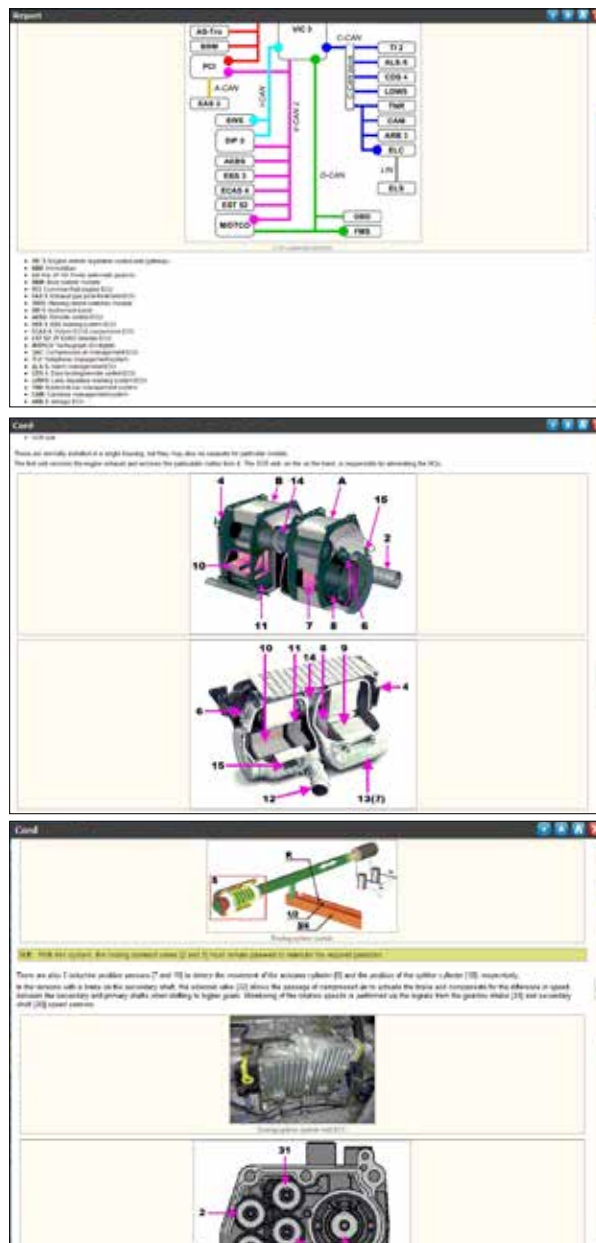
### VIN Scantool

- la marque VOLVO TRUCK a été implémentée.

## FICHES ET BULLETINS

Nouvelles Fiches de Système, Rubrique d'aide en autodiagnostic et Bulletins techniques concernant divers systèmes tels que :

- DAF PMCI EU6
- DAF EAS3 EU6
- DAF EBS 3
- DAF ECAS4
- DAF SAC
- DAF EMAS
  
- MERCEDES GS II : gestion d'enclenchement EPS
  
- ISUZU : transmission A460-A465
  
- VOLVO : Système LimpHome avec transmission I-Shift
  
- MERCEDES : remplacement des capteurs de braquage EHZ



## AVERTISSEMENT POUR LES CLIENTS POSSEDANT DES INSTRUMENTS D'ANCIENNE GENERATION

Malgré les efforts de TEXA pour mettre à jour, par tous les moyens et en continu, ses instruments de diagnostic de "vieille génération" par le biais de l'abonnement actif (comme par ex., NAVIGATOR MOBILE et TRIBOX avec module A-DIA), nous sommes de plus en plus confrontés à une électronique très complexe sur les véhicules modernes et cela requiert donc des instruments de diagnostic technologiquement évolués. C'est pourquoi, pour certains nouveaux systèmes, certaines opérations de diagnostics avancées pourraient ne pas être disponibles sur les instruments de "vieille génération".

Pour plus d'informations, contactez votre revendeur agréé.

For further information, contact your local retailer.

# MISE A JOUR COUVERTURE MARQUES

VERSION 34

## TRUCK

AGRALE  
ASTRA  
AUTOCAR  
AVIA  
BEIFANG BENCHI  
BREMACH  
BUCHER-SCHÖRLING  
CARMICHAEL  
CVS FERRARI  
DAEWOO  
DAF  
DENNIS EAGLE  
DODGE  
DONGFENG  
DULEVO  
E-ONE  
ERF  
FAW  
FODEN  
FORD  
FREIGHTLINER  
GAZ  
GMC  
HINO  
HYUNDAI  
INTERNATIONAL  
ISUZU  
IVECO  
IVECO (BRASIL)  
IVECO DVD  
KALMAR  
KAMAZ  
KENWORTH  
LIEBHERR  
MACK

MAN  
MAZ  
MERCEDES-BENZ  
MERCEDES-BENZ  
(BRASIL / ASIA PACIFIC)  
MITSUBISHI FUSO  
MULTICAR  
NISSAN  
UD TRUCKS (NISSAN  
DIESEL)  
O.ZETA CLES  
PETERBILT  
RENAULT TRUCKS  
SCANIA  
SHAANXI  
SHACMAN  
STERLING  
TADANO FAUN  
TATRA  
TERBERG  
TEREX  
UD TRUCKS (NISSAN  
DIESEL)  
VOLKSWAGEN TRUCKS  
VOLVO TRUCKS  
WESTERN STAR

## BUS

AGRALE  
ALEXANDER DENNIS  
ALLEGRO  
AUTODROMO  
AUTOSAN  
AYATS  
BARBI  
BCI

BEIFANG BENCHI  
BEULAS  
BLUE BIRD  
BMC  
BREDAMENARINI  
CACCIAMALI  
CAIO  
CASTROSUA  
COMIL  
CROBUS  
DAEWOO BUS  
DALLA VIA  
DE SIMON  
FAST  
FIAT  
GOLDEN DRAGON  
GULERYUZ  
HEULIEZ BUS  
HINO  
HYUNDAI  
IRISBUS  
IRIZAR  
ISUZU  
IVECO  
KAMAZ  
KING LONG  
LEXEA  
LIAZ  
MAN  
MARCOPOLO  
MAZ (BUS)  
MERCEDES-BENZ  
MERCEDES-BENZ (BRASIL)  
MERCEDES-BENZ (EVOBUS)  
MERKAVIM  
MITSUBISHI FUSO

NEOPLAN  
NOGE  
OPTARE  
OTOKAR  
PAZ  
RAMPINI  
RENAULT BUS  
SCANIA  
SETRA  
SHENLONG  
SOLARIS  
SOLBUS  
SOR  
SUNSDGUI  
TATA  
TCV  
TEMSA  
TOYOTA  
TOYOTA CAETANO  
TVM-MARBUS  
VAN HOOL  
VDL BERKHOF  
VDL BOVA  
VDL BUS  
VDL BUS & COACH  
VDL JONCKHEERE  
VISEON  
VOLKSWAGEN BUS  
VOLVO TRUCKS  
VOLZHANIN  
YUTONG  
WRIGHT BUS

**VEHICULE UTILITAIRE  
LEGER**  
AGRALE

CITROËN  
DACIA  
DODGE  
FIAT  
FORD  
HYUNDAI  
IVECO  
LDV  
MERCEDES-BENZ  
MERCEDES-BENZ (EVOBUS)  
NISSAN  
OPEL (GM)  
PEUGEOT  
RENAULT  
SOLLERS FIAT  
SUZUKI  
TOYOTA  
VOLKSWAGEN

## REMORQUE ET SEMI-REMORQUE

BPW  
HALDEX  
KNORR  
THERMOKING  
WABCO  
BREMACH  
WRIGHT BUS

## GROUPE MOTOPROPULSEUR

DEUTZ  
DETROIT  
PACCAR  
VM MOTORI  
VOITH

## LEGENDE

	Marques pour lesquelles des mises à jour sont présentes dans cette version		Marques pour lesquelles il n'y a pas de mises à jour dans cette version
--	--	--	---

Nous précisons que ce document est strictement réservé. Toute reproduction, totale ou partielle, sans l'autorisation de TEXA S.p.A est interdite. Les caractéristiques, descriptions et illustrations peuvent différer de ce qui est décrit dans ce dépliant. TEXA S.p.A se réserve le droit d'apporter à ses produits toutes les modifications qu'elle juge nécessaires, sans préavis.

## AVERTISSEMENT

Les marques et logos distinctifs des constructeurs de véhicules figurant dans le présent document ont pour seul objectif d'informer le lecteur sur les aptitudes potentielles des produits TEXA qui y sont mentionnés, à être utilisés pour les véhicules des dits constructeurs. Les références aux marques, modèles et systèmes électroniques contenus dans le présent document doivent se comprendre comme étant purement indicatives, puisque les produits et logiciels TEXA sont sujets à des développements et mises à jour continuelles. Les produits et logiciels TEXA pourraient donc ne pas être en mesure d'effectuer le diagnostic de tous les modèles et systèmes électroniques de chacun de ces constructeurs. C'est pourquoi, avant l'achat, TEXA recommande de toujours vérifier la «liste couverture diagnostic» du produit et/ou logiciel, auprès du distributeur TEXA. **Les images et modèles de véhicules présents dans ce document ont pour seul objectif d'indiquer plus facilement la catégorie de véhicules (Automobile, Véhicule Industriel, Deux Roues etc...) à laquelle le produit et/ou logiciel TEXA est dédié.** Les dates, les descriptions et les illustrations peuvent varier de celles décrites dans ce dépliant. TEXA S.p.A. se réserve le droit d'apporter toute modification sur ses produits, sans préavis.



04 77535510

[www.texafrance.fr](http://www.texafrance.fr)

[info.fr@texa.com](mailto:info.fr@texa.com)

[www.facebook.com/texacom](http://www.facebook.com/texacom)

[www.twitter.com/texacom](http://www.twitter.com/texacom)

[www.youtube.com/texacom](http://www.youtube.com/texacom)

**TEXA**

BLUETOOTH est une marque de la propriété Bluetooth SIG, Inc., U.S.A. avec licence pour TEXA S.p.A.

Copyright TEXA S.p.A. - 12/2014 - Francese

MADE IN ITALY

