



**IDC5**  
SOFTWARE  
UPDATE

# CAR 76.6.3



Septembre 2024

# IDC5 CAR 76.6.3

La mise à jour du logiciel **IDC5 CAR 76.6.3** englobe, une fois de plus, un grand nombre de développements en matière de diagnostic, le meilleur du diagnostic multimarque TEXA dédié aux voitures et aux véhicules utilitaires légers. Utiliser **IDC5 CAR** dans les activités quotidiennes d'atelier signifie disposer d'une solution d'avant-garde, riche de nouvelles possibilités de diagnostic, fonctions spéciales et informations techniques indispensables pour réaliser correctement les opérations d'atelier les plus compliquées à la plus grande satisfaction de vos clients.

**IDC5 CAR 76.6.3** comprend la **mise à jour de 41 marques**. Le travail des développeurs techniques de TEXA a également permis d'augmenter encore la couverture des systèmes **ADAS**, des **véhicules électriques et hybrides**, des **écrans interactifs "DASHBOARD"** avec plus de **170** nouvelles sélections possibles et des **schémas électriques**.

**IDC5 CAR 76.6.3** est caractérisé par plus de **4100 nouvelles sélections possibles** pour les principales marques présentes sur le marché mondial, parmi lesquelles : **ABARTH, ACURA, ALFA ROMEO, ASTON MARTIN, AUDI, BENTLEY, BMW, BUICK, BYD, CADILLAC, CHERY, CHEVROLET, CHRYSLER, CITROËN, CUPRA, DACIA, DAIHATSU, DATSUN, DODGE, DR, DS, EVO, FERRARI, FIAT, FISKER, FORD, GENESIS, GMC, GREAT WALL, HOLDEN, HONDA, HUMMER, HYUNDAI, INEOS, INFINITI, ISUZU, JAGUAR, JEEP, KG MOBILITY, KIA, LADA, LANCIA, LAND ROVER, LAMBORGHINI, LDV, LEXUS, LINCOLN, LOTUS, LYNK & CO, MAXUS, MAYBACH, MASERATI, MAZDA, MCLAREN, MERCEDES-BENZ, MERCURY FORD, MG, MINI, MITSUBISHI, NISSAN, OPEL, PEUGEOT, POLESTAR, PONTIAC, PORSCHE, RAM, RAVON, RENAULT, SAMSUNG, ROEWE, ROLLS-ROYCE, SAAB, SATURN, SCION, SEAT, SKODA, SPORTEQUIPE, SMART, SSANGYONG, SUBARU, SUZUKI, TATA, TESLA, TOYOTA, TROLLER, UAZ, VENUZIA, VOLKSWAGEN, VOLVO.**

Pour en savoir plus sur la couverture offerte par TEXA, vous pouvez visiter le site Web :

**[www.texa.com/coverage](http://www.texa.com/coverage)**

## DERNIERE MISE A JOUR DE LA VERSION IDC5 CAR

Dans la section « **Liste des applications de la dernière version** », les utilisateurs peuvent trouver les mises à jour relatives à la couverture de diagnostic disponible dans le logiciel **IDC5 CAR** (Image 1).

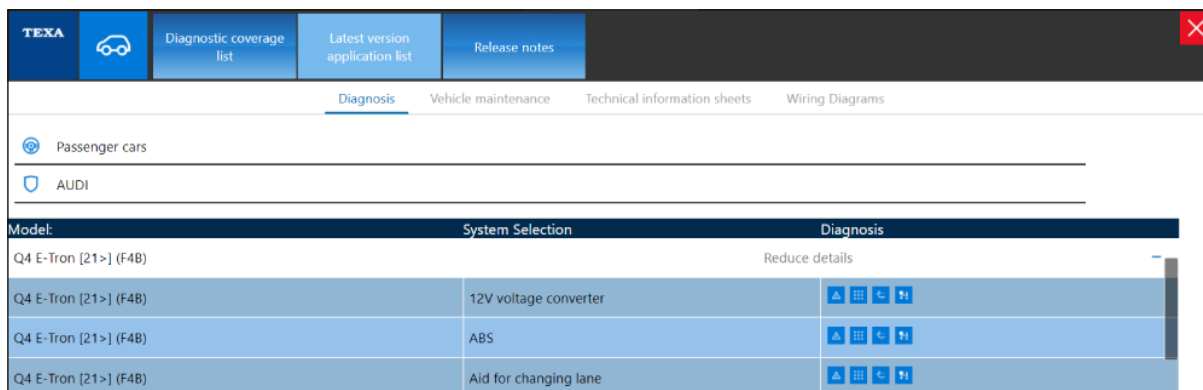


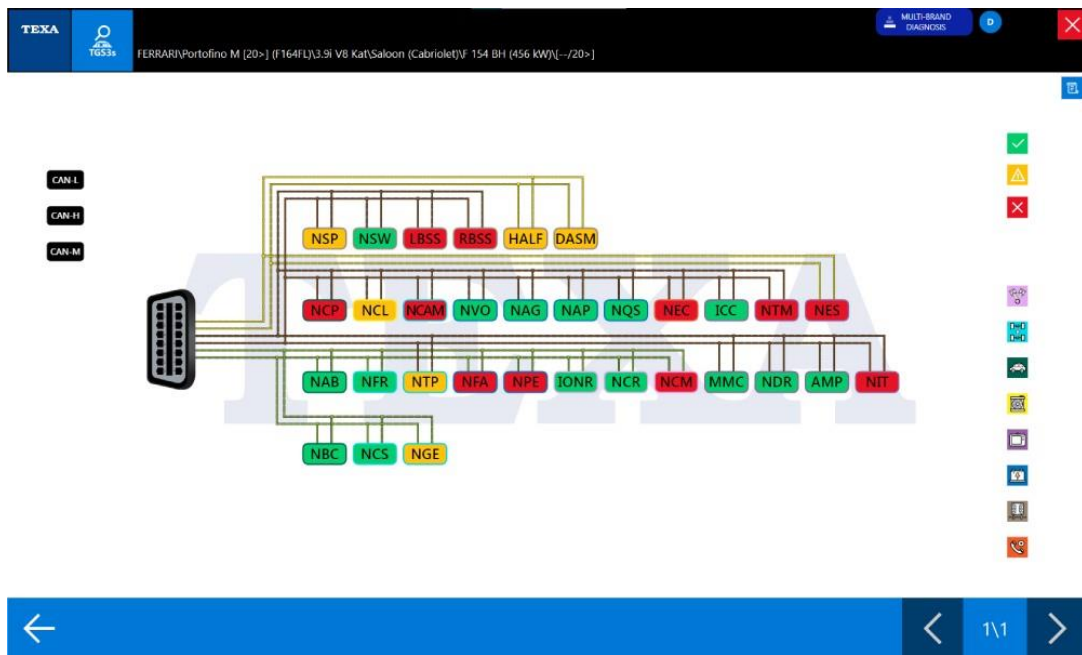
Image 1 – Nouvelles sections dans IDC5

**NOTE :** Pour plus d'informations, voir notre site web [WWW.TEXA.COM](http://WWW.TEXA.COM) dans la section COUVERTURE DIAGNOSTIC.

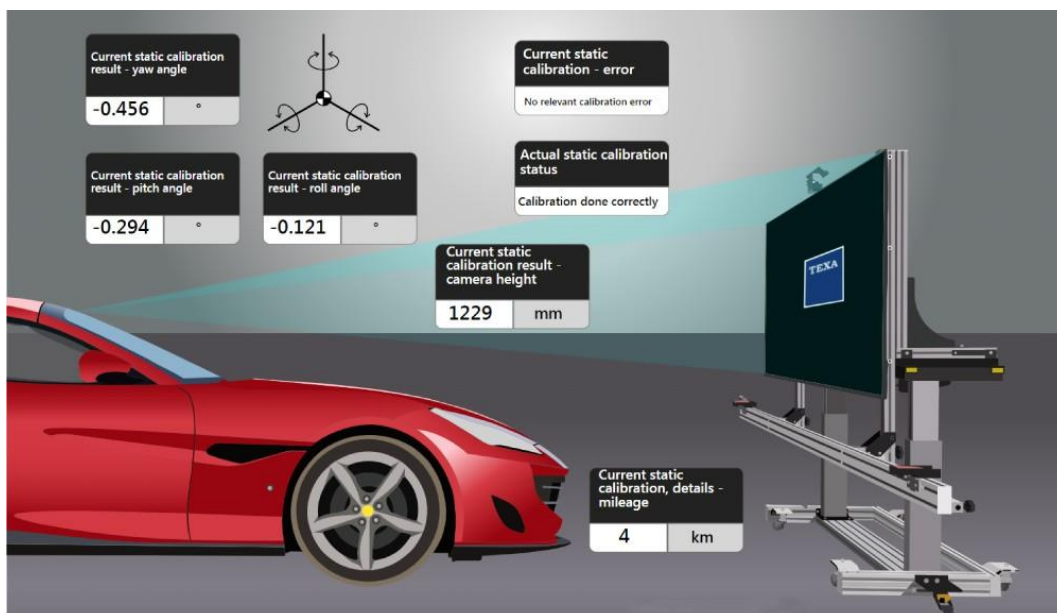
## NOUVELLES FONCTIONS INCLUSES DANS LA VERSION IDC5 CAR 76.6.3

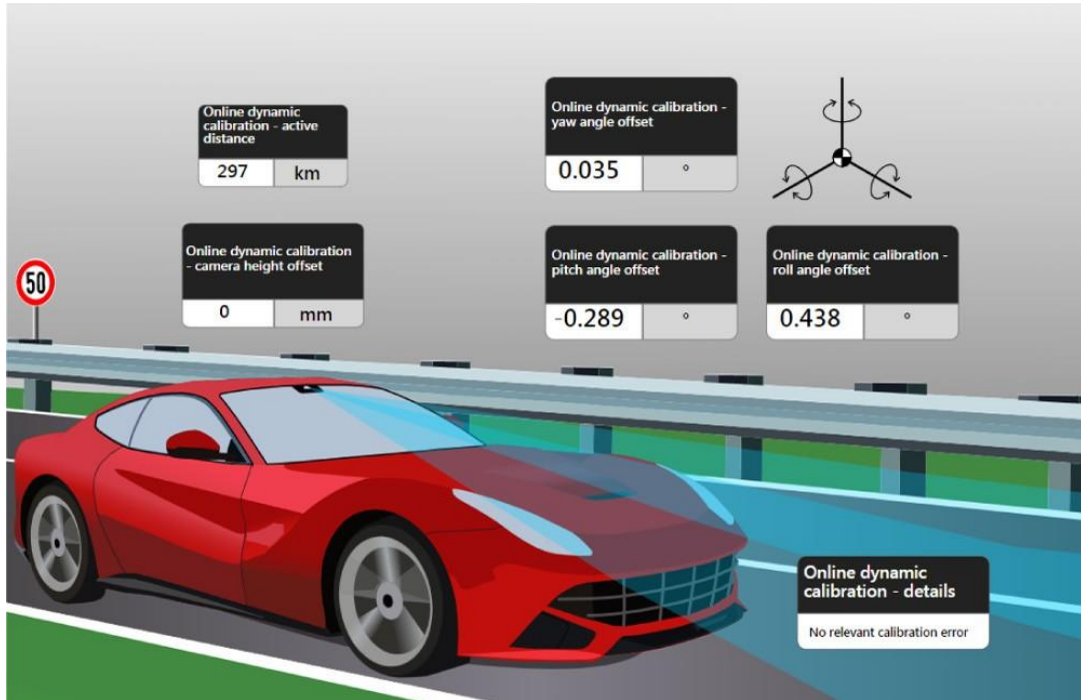
### DIAGNOSTIC DASHBOARD ET DASHBOARD TGS3

De nouveaux **DASHBOARD TGS3** ont été ajoutés pour les véhicules **FERRARI**. Ci-dessous quelques exemples :



De nouveaux **DASHBOARD DE PARAMETRES** ont été ajoutés pour les véhicules **FERRARI**.





## DIAGNOSTIC

## CAR

### AUDI

Un nouveau système de diagnostic a été développé pour le modèle **A1 [19>] (GBA) Sportback** :

- ABS
- AIRBAG
- AIDE AU STATIONNEMENT
- AIDE AU CHANGEMENT DE VOIE
- TRANSMISSION AUTOMATIQUE
- CLIMATISATION
- CONTROLE DE LA DISTANCE
- GATEWAY
- INJECTION ESSENCE
- SUSPENSIONS
- CAMERA MULTIFONCTION
- CAMERA DE RECUL

Un nouveau système de diagnostic a été développé pour le modèle **A1 [20>] (GBH) Citycarver** :

- ABS
- AIRBAG
- AIDE AU STATIONNEMENT

- AIDE AU CHANGEMENT DE VOIE
- TRANSMISSION AUTOMATIQUE
- CLIMATISATION
- CONTROLE DE LA DISTANCE
- GATEWAY
- INJECTION ESSENCE
- SUSPENSIONS
- CAMERA MULTIFONCTION
- CAMERA DE REcul

Un nouveau système de diagnostic a été développé pour le modèle **Q4 E-Tron [21>] (F4B)** :

- ABS
- AIRBAG
- AIDE AU STATIONNEMENT
- AIDE AU CHANGEMENT DE VOIE
- ACTIONNEUR DU SON DU MOTEUR
- BLOCAGE DE LA DIRECTION
- CABLE DE CHARGEMENT HAUTE TENSION 1
- UNITE DE COMMANDE DU MOTEUR ELECTRIQUE
- CLIMATISATION
- CONTROLE DE LA DISTANCE
- CONVERTISSEUR DE TENSION 12V
- GATEWAY
- MODULE DE CONTROLE DE LA BATTERIE
- MODULE DE CONTROLE DU CHARGEUR DE BATTERIE
- DISPOSITIF 1 MODULE DE CHARGE
- SUSPENSIONS
- CAMERA MULTIFONCTION
- CAMERA DE REcul
- TRACTION ELECTRIQUE
- TRACTION ELECTRIQUE 2

Un nouveau système de diagnostic a été développé pour le modèle **Q4 E-Tron [21>] (F4N) Sportback** :

- ABS
- AIRBAG
- AIDE AU STATIONNEMENT
- AIDE AU CHANGEMENT DE VOIE
- ACTIONNEUR DU SON DU MOTEUR
- VERROUILLAGE DE LA DIRECTION
- CABLE DE CHARGEMENT HAUTE TENSION 1
- UNITE DE COMMANDE DU MOTEUR ELECTRIQUE
- CLIMATISATION

- CONTROLE DE LA DISTANCE
- CONVERTISSEUR DE TENSION 12V
- GATEWAY
- MODULE DE CONTROLE DE LA BATTERIE
- MODULE DE CONTROLE DU CHARGEUR DE BATTERIE
- DISPOSITIF 1 MODULE DE CHARGE
- SUSPENSIONS
- CAMERA MULTIFONCTION
- CAMRA DE REcul
- TRACTION ELECTRIQUE
- TRACTION ELECTRIQUE 2

Un nouveau système de diagnostic a été développé pour le modèle **Q8 [18>] (4MN)** :

- ABS
- AIRBAG
- AIDE AU CHANGEMENT DE VOIE
- AIDE AU CHANGEMENT DE VOIE 2
- TRANSMISSION AUTOMATIQUE
- CABLE DE CHARGEMENT HAUTE TENSION 1
- UNITE DE CONTROLE DU DIAGNOSTIC TELEMETRIQUE
- CLIMATISATION
- CONTROLE DE LA DISTANCE
- CONVERTISSEUR DC/DC
- CONVERTISSEUR HAUTE TENSION
- CONVERTISSEUR HAUTE TENSION 2
- GATEWAY
- MODULE DE CONTROLE INJECTION 3/BATTERIE 2
- INJECTION D'ESSENCE
- SCANNER LASER
- MODULE DE CONTROLE DE LA BATTERIE
- MODULE DE CONTROLE DU CHARGEUR DE BATTERIE
- PRESSION DU PNEU
- RADAR ANGLE AVANT 1
- RADAR ANGLE AVANT 2
- BATTERIE AUXILIAIRE 1 CONTROLE
- SUSPENSIONS
- SYSTEME DE CHARGE DE LA BATTERIE A HAUTE TENSION 2
- CAMERA MULTIFONCTION
- CAMERA DE REcul
- TRACTION ELECTRIQUE
- TRACTION ELECTRIQUE 2
- TRACTION ELECTRIQUE 3

## **BMW**

Un nouveau système de diagnostic a été développé pour le modèle **1 [24>] (F70)** :

- INJECTION ESSENCE
- INJECTION DIESEL
- CAPTEURS DE STABILITE

## **BUICK**

Un nouveau système de diagnostic a été développé pour le modèle **Envision [21>]** :

- AIDE AU STATIONNEMENT
- VERROUILLAGE DE LA DIRECTION
- SYSTEME DE RECONNAISSANCE DE LA POSITION DU VEHICULE

## **CADILLAC**

Un nouveau système de diagnostic a été développé pour le modèle **Celestiq [24>]** :

- APPEL DES SECOURS
- INTERFACE INFODIVERTISSEMENT
- DIRECTION ASSISTEE
- SYSTEME DE RECONNAISSANCE DE LA POSITION DU VEHICULE
- SYSTEME DE VISION NOCTURNE

Un nouveau système de diagnostic a été développé pour le modèle **XT4 [24>] Facelift** :

- CLIMATISATION
- INJECTION ESSENCE
- INTERFACE INFODIVERTISSEMENT
- MODULE DE CONTROLE DE L'EMBRAYAGE DU DIFFERENTIEL ARRIERE
- UNITE DE CONTROLE DE LA DETECTION D'OBSTACLES COTE DROIT
- DIRECTION ASSISTEE
- CAMERAS AIDE AU STATIONNEMENT

## **CHEVROLET**

Un nouveau diagnostic du système **APPEL DES SECOURS** a été développé pour les modèles suivants :

- Corvette C7 ZR1 [19>19] Convertible
- Corvette C7 ZR1 [19>19] Coupé
- Corvette C7 Z06 [14>19] Coupé
- Corvette C7 Z06 [14>19] Convertible
- Corvette C7 Stingray [14>19] Convertible
- Corvette C7 Stingray [14>19] Coupé
- Trax [24>]
- Blazer EV [24>]
- Equinox EV [24>]
- Traverse [24>]

Un nouveau système de diagnostic a été développé pour le modèle **Blazer EV [24>]** :

- AIDE AU STATIONNEMENT
- VERROUILLAGE DE LA DIRECTION
- DIRECTION ASSISTEE
- CAMERAS AIDE AU STATIONNEMENT

Un nouveau système de diagnostic a été développé pour le modèle **Corvette C8 [20>] Coupé** :

- ABS
- AIRBAG
- AIDE AU STATIONNEMENT
- CLIMATISATION
- GATEWAY
- INJECTION ESSENCE
- DIRECTION ASSISTEE
- LEVAGE DE L'ESSIEU AVANT
- CAMERA FRONTALE
- CAMERAS D'AIDE AU STATIONNEMENT

Un nouveau système de diagnostic a été développé pour le modèle **Corvette C8 [20>] Convertible** :

- ABS
- AIRBAG
- AIDE AU STATIONNEMENT
- CLIMATISATION
- GATEWAY
- INJECTION ESSENCE
- DIRECTION ASSISTEE
- LEVAGE DE L'ESSIEU AVANT
- CAMERA FRONTALE
- CAMERAS AIDE AU STATIONNEMENT

Un nouveau système de diagnostic a été développé pour le modèle **Equinox EV [24>]** :

- AIDE AU STATIONNEMENT
- VERROUILLAGE DE LA DIRECTION
- DIRECTION ASSISTEE

Un nouveau système de diagnostic a été développé pour le modèle **Traverse [24>]** :

- VERROUILLAGE DE LA DIRECTION
- MODULE DE CONTROLE DE L'EMBAYAGE DU DIFFERENTIEL ARRIERE
- DIRECTION ASSISTEE



Un nouveau diagnostic du système **CAPTEUR D'ANGLE DE DIRECTION** a été développé pour les modèles :

- Silverado 1500 [19>21]
- Silverado 2500/3500 [19>23]

Un nouveau système de diagnostic a été développé pour le modèle **Tahoe [21>]** :

- DIRECTION ASSISTEE
- SYSTEME DE RECONNAISSANCE DE LA POSITION DU VEHICULE

## **DACIA**

Un nouveau système de diagnostic a été développé pour le modèle **Sandero II [13>20] (B8)** :

- ABS
- AIRBAG
- ORDINATEUR
- TRANSMISSION AUTOMATIQUE
- INJECTION ESSENCE
- PRESSION DES PNEUS
- QUATRE ROUES MOTRICES

## **DS**

Un nouveau système de diagnostic a été développé pour le modèle **DS 3 Crossback [19>] (D34)** :

- UNITE DE COMMUTATION DE LA COLONNE DE DIRECTION

## **FIAT**

Un nouveau système de diagnostic a été développé pour le modèle **Panda/Pandina [24>] (319) Facelift** :

- AIRBAG
- INJECTION ESSENCE
- DIRECTION ASSISTEE
- MODULE DE PASSERELLE DE SECURITE SGW
- INSTRUMENTATION
- CAMERA FRONTALE

## **FORD**

Un nouveau diagnostic du système **DIRECTION ASSISTEE** a été développé pour les modèles :

- F-Series Super Duty [23>] (P708)
- Mustang VII [23>] (S650) Cabrio
- Mustang VII [23>] (S650) Coupé
- Tourneo/Transit Custom [23>] (V710)
- Tourneo/Transit Courier [24>] (V769)

Un nouveau diagnostic du système **ORDINATEUR** a été développé pour les modèles :

- F-Series Super Duty [23>] (P708)
- Tourneo/Transit Custom [23>] (V710)
- Tourneo/Transit Courier [24>] (V769)

## **GMC**

Un nouveau système de diagnostic a été développé pour le modèle **Acadia [24>]** :

- APPEL DES SECOURS
- MODULE DE CONTROLE DE L'EMBRAYAGE DU DIFFERENTIEL ARRIERE
- DIRECTION ASSISTEE

Un nouveau diagnostic du système **CAPTEUR D'ANGLE DE BRAQUAGE** a été développé pour les modèles :

- Sierra 1500 [19>21]
- Sierra 2500/3500 [19>23]

Un nouveau système de diagnostic a été développé pour le modèle **Yukon [21>]** :

- DIRECTION ASSISTEE
- SYSTEME DE RECONNAISSANCE DE LA POSITION DU VEHICULE
- SYSTEME DE VISION NOCTURNE

Un nouveau système de diagnostic a été développé pour le modèle **Yukon XL [21>]** :

- DIRECTION ASSISTEE
- SYSTEME DE RECONNAISSANCE DE LA POSITION DU VEHICULE
- SYSTEME DE VISION NOCTURNE

## **HONDA**

Un nouveau diagnostic du système **MODULE D'ANGLE MORT** a été développé pour les modèles :

- HR-V [15>22] (RU)

## **KG-MOBILITY**

Un nouveau diagnostic du système **MODULE D'ANGLE MORT** a été développé pour les modèles :

- Torres [23>] (J100)

## **KIA**

Un nouveau diagnostic du système **GATEWAY** a été développé pour les modèles suivants :

- EV9 [23>] (MV)
- Sorento IV [24>] (MQ) Facelift

Un nouveau diagnostic du système **LEVIER DE VITESSE** a été développé pour les modèles :

- Seltos [19>] (SP2)
- Sorento IV [24>] (MQ) Facelift
- EV9 [23>] (MV)

Un nouveau diagnostic du système de **GESTION DE LA CHARGE DES BATTERIES A HAUTE TENSION** a été développé pour les modèles suivants :

- EV9 [23>] (MV)

## **LEXUS**

Un nouveau système de diagnostic a été développé pour le modèle **GX (J25) 550h [23>]** :

- ABS
- AIRBAG
- AIDE AU STATIONNEMENT
- ACTIONNEUR DU SON DU MOTEUR
- AVERTISSEUR SONORE POUR PIETONS
- ORDINATEUR DE BORD (ELECTRONIQUE DE LA BOITE DE JONCTION AVANT)
- TRANSMISSION AUTOMATIQUE
- UNITE DE COMMANDE DU MOTEUR ELECTRIQUE
- CLIMATISATION
- GATEWAY
- INJECTION ESSENCE
- MODULE ANGLE MORT
- CONTROLE DE LA SOURCE D'ALIMENTATION
- PRESSION DES PNEUS
- RADAR ANGLE AVANT 1
- RADAR ANGLE AVANT 2
- CAPTEUR ANGLE DE DIRECTION
- SYSTEME HYBRIDE
- CAMERA FRONTALE
- CAMERA DE REcul
- CAMERAS D'AIDE AU STATIONNEMENT
- UNITE DE CONTROLE TELEMATIQUE

Un nouveau système de diagnostic a été développé pour le modèle **GX 550h | NA** :

- ABS
- AIRBAG
- AIDE AU STATIONNEMENT
- ACTIONNEUR BRUIT MOTEUR
- AVERTISSEUR SONORE POUR PIETONS
- ORDINATEUR DE BORD (ELECTRONIQUE DE LA BOITE DE JONCTION AVANT)
- TRANSMISSION AUTOMATIQUE
- UNITE DE COMMANDE DU MOTEUR ELECTRIQUE
- CLIMATISATION
- GATEWAY
- INJECTION ESSENCE
- MODULE ANGLE MORT

- CONTROLE DE LA SOURCE D'ALIMENTATION
- PRESSION DES PNEUS
- RADAR ANGLE AVANT 1
- RADAR ANGLE AVANT 2
- CAPTEUR ANGLE DE DIRECTION
- SYSTEME HYBRIDE
- CAMERA FRONTALE
- CAMERA DE RECUL
- CAMERAS AIDE AU STATIONNEMENT
- UNITE DE CONTROLE TELEMATIQUE

Un nouveau diagnostic du système de **RETROVISEUR EXTERIEUR DROIT** a été développé pour les modèles :

- NX (A2) 250/260 [21>]
- NX (A2) 200 [21>]
- GX (J25) 550h [23>]
- GX 550h | NA
- NX 450h+ | NA
- NX (A2) 450h+ [21>]
- NX (A2) 400h+ [21>]
- NX 450h+ | NA
- NX 350h | NA
- NX 350 | NA
- NX (A2) 350h [21>]
- ES 300h | NA

Un nouveau diagnostic du système de **RETROVISEUR EXTERIEUR GAUCHE** a été développé pour les modèles :

- NX (A2) 250/260 [21>]
- NX (A2) 200 [21>]
- GX (J25) 550h [23>]
- GX 550h | NA
- NX 450h+ | NA
- NX (A2) 450h+ [21>]
- NX (A2) 400h+ [21>]
- NX 450h+ | NA
- NX 350h | NA
- NX 350 | NA
- NX (A2) 350h [21>]
- ES 300h | NA

## **LINCOLN**

Un nouveau diagnostic du système **ORDINATEUR DE BORD** a été développé pour les modèles :

- Nautilus [24>] (CDX707)

Un nouveau diagnostic du système **DIRECTION ASSISTEE** a été développé pour les modèles :

- Nautilus [24>] (CDX707)
- Aviator [19>] (U611)

## **MAZDA**

Un nouveau diagnostic du système **CAMERAS AIDE AU STATIONNEMENT** a été développé pour les modèles suivants :

- CX-70 [24>] (KK)
- CX-90 [23>] (KK)

Un nouveau diagnostic du système **UNITE DE CONTROLE TELEMATIQUE** a été développé pour les modèles suivants :

- CX-70 [24>] (KK)
- CX-90 [23>] (KK)
- CX-50 [22>] (VA)

Un nouveau diagnostic du système **MALLE A BAGAGES** a été développé pour les modèles :

- CX-70 [24>] (KK)
- CX-90 [23>] (KK)
- CX-50 [22>] (VA)

## **MITSUBISHI**

Un nouveau diagnostic du système **CAMERAS D'AIDE AU STATIONNEMENT** a été développé pour les modèles suivants :

- Delica D:2 [15>20] (MB26S/MB36S/MB46S)
- Delica D:2 [21>] (MB27S/MB37S/MB47S)

Un nouveau diagnostic de l'**ABS** a été développé pour les modèles :

- Delica D:2 [15>20] (MB26S/MB36S/MB46S)
- Delica D:2 [21>] (MB27S/MB37S/MB47S)

## **NISSAN**

Un nouveau système de diagnostic a été développé pour le modèle **NV300/Primastar Combi [21>] Facelift** :

- ABS
- AIDE AU STATIONNEMENT
- ORDINATEUR DE BORD
- CLIMATISATION
- GATEWAY
- INJECTION D'ESSENCE
- NAVIGATEUR
- PRESSION DES PNEUS
- DIRECTION ASSISTEE
- UNITE DE CONTROLE TELEMATIQUE

Un nouveau système de diagnostic a été développé pour le modèle **Frontier [21>] (D41)** :

- AIRBAG
- AIDE AU STATIONNEMENT
- ORDINATEUR DE BORD
- GATEWAY
- PRESSION DES PNEUS
- QUATRE ROUES MOTRICES

## **RAM**

Un nouveau système de diagnostic a été développé pour le modèle **1500 [25>] (DT) Facelift** :

- ABS
- INJECTION ESSENCE
- SYSTEME ADAS A DETECTION DIRECTE

Un nouveau système de diagnostic a été développé pour le modèle **1500 [11>19] (DS)** :

- ABS
- INJECTION ESSENCE
- GATEWAY

Un nouveau système de diagnostic a été développé pour le modèle **1500 [19>24] (DS) Classic** :

- DIRECTION ASSISTEE

Un nouveau système de diagnostic a été développé pour le modèle **Rampage [23>]** :

- SYSTEME D'AMPLIFICATION AUDIO

## **RENAULT**

Un nouveau système de diagnostic a été développé pour le modèle **Trafic III Combi [21>] Facelift** :

- ABS
- AIDE AU STATIONNEMENT
- ORDINATEUR DE BORD
- CLIMATISATION
- GATEWAY
- INJECTION ESSENCE
- PRESSION DES PNEUS
- DIRECTION ASSISTEE
- COMFORT SYSTEM
- INSTRUMENTATION
- TELEMATIC CONTROL UNIT

## **SKODA**

Un nouveau système de diagnostic a été développé pour le modèle **Superb B9 [24>] (NZ3)** :

- VERROUILLAGE DE LA DIRECTION

- UNITE DE CONTROLE DE LA REMORQUE
- APPEL DES SECOURS
- CLIMATISATION
- CONTROLE DE LA DISTANCE
- CONVERTISSEUR DC/DC
- GATEWAY
- INJECTION ESSENCE
- INJECTION DIESEL
- DISPOSITIF 1 MODULE DE CHARGE
- CHAUFFAGE SUPPLEMENTAIRE DU MOTEUR
- CAPTEUR RADAR A COURTE PORTEE 1
- CAPTEUR RADAR A COURTE PORTEE 2
- CAPTEUR RADAR A COURTE PORTEE 3
- CAPTEUR RADAR A COURTE PORTEE 4
- CAMERA DE SURVEILLANCE ARRIERE
- CAMERA MULTIFONCTION
- CAMERA DE REcul
- TOIT OUVRANT ELECTRIQUE CENTRAL

Un nouveau système de diagnostic a été développé pour le modèle **Superb B9 [24>] (NZ5) Wagon** :

- VERROUILLAGE DE LA DIRECTION
- UNITE DE CONTROLE DE LA REMORQUE
- APPEL DES SECOURS
- CLIMATISATION
- CONTROLE DE LA DISTANCE
- CONVERTISSEUR DC/DC
- GATEWAY
- INJECTION ESSENCE
- INJECTION DIESEL
- DISPOSITIF 1 MODULE DE CHARGE
- CHAUFFAGE SUPPLEMENTAIRE DU MOTEUR
- CAPTEUR RADAR A COURTE PORTEE 1
- CAPTEUR RADAR A COURTE PORTEE 2
- CAPTEUR RADAR A COURTE PORTEE 3
- CAPTEUR RADAR A COURTE PORTEE 4
- CAMERA DE SURVEILLANCE ARRIERE
- CAMERA MULTIFONCTION
- CAMERA DE REcul
- TOIT OUVRANT ELECTRIQUE CENTRAL

## ***SPORTEQUIPE***

Un nouveau diagnostic du système **MALLE A BAGAGE** a été développé pour les modèles :

- S6 [23>]
- S7 [23>]
- S8 [23>]

## **SSANGYONG**

Un nouveau diagnostic du système **MODULE D'ANGLE MORT** a été développé pour les modèles :

- Torres [22>23] (J100)

## **SUZUKI**

Un nouveau diagnostic de l'**ABS** a été développé pour les modèles :

- Solio [15>20] (MA26S/MA36S/MA46S)
- Solio [21>] (MA27S/MA37S/MA47S)

Un nouveau diagnostic du système **CAMERAS D'AIDE AU STATIONNEMENT** a été développé pour les modèles suivants :

- Solio [15>20] (MA26S/MA36S/MA46S)
- Solio [21>] (MA27S/MA37S/MA47S)

## **TOYOTA**

Un nouveau système de diagnostic a été développé pour le modèle **Camry [24>] (XV8)** :

- ABS
- AIRBAG
- ASSISTANCE AU PARC
- AVERTISSEUR SONORE POUR PIETONS
- BATTERIE HYBRIDE
- ORDINATEUR DE BORD
- ORDINATEUR DE BORD (BOITE DE JONCTION ELECTRONIQUE)
- UNITE DE COMMANDE DU MOTEUR ELECTRIQUE
- CLIMATISATION
- GATEWAY
- INJECTION ESSENCE
- MODULE D'ANGLE MORT
- CONTROLE DE LA SOURCE D'ENERGIE
- PRESSION DES PNEUS
- RADAR
- RADAR ANGLE AVANT 1
- RADAR ANGLE AVANT 2
- CAPTEUR ANGLE DE BRAQUAGE
- DIRECTION ASSISTEE
- SYSTEME HYBRIDE
- CAMERA AVANT
- CAMERA DE REcul
- CAMERAS AIDE AU STATIONNEMENT
- UNITE DE CONTROLE TELEMATIQUE



Un nouveau système de diagnostic a été développé pour le modèle **C-HR [23>] (X20)** :

- ABS
- AIRBAG
- AIDE AU STATIONNEMENT
- AVERTISSEUR SONORE POUR PIETONS
- BATTERIE HYBRIDE
- ORDINATEUR DE BORD
- ORDINATEUR DE BORD (BOITE DE JONCTION ELECTRONIQUE)
- UNITE DE COMMANDE DU MOTEUR ELECTRIQUE
- CLIMATISATION
- SYSTEME DE CONTROLE EV
- GATEWAY
- INJECTION ESSENCE
- MODULE DE CONTROLE DU CHARGEUR DE BATTERIE
- DEUXIEME MODULE DE CONTROLE DE LA BATTERIE
- MODULE ANGLE MORT
- CONTROLE DE LA SOURCE D'ENERGIE
- PRESSION DES PNEUS
- RADAR
- RADAR ANGLE AVANT 1
- RADAR ANGLE AVANT 2
- CAPTEUR ANGLE DE BRAQUAGE
- DIRECTION ASSISTEE
- CAMERA AVANT
- CAMERAS AIDE AU STATIONNEMENT
- UNITE DE CONTROLE TELEMATIQUE

Un nouveau système de diagnostic a été développé pour le modèle **Yaris Cross [23>] (AC200)** :

- ABS
- AIRBAG
- AIDE AU STATIONNEMENT
- BATTERIE HYBRIDE
- ORDINATEUR DE BORD
- TRANSMISSION AUTOMATIQUE
- UNITE DE COMMANDE DU MOTEUR ELECTRIQUE
- CAPTEUR ANGLE DE BRAQUAGE
- SYSTEME HYBRID
- CAMERA AVANT
- CAMERA DE REcul

Un nouveau système de diagnostic a été développé pour le modèle **Yaris Cross [21>] (P21)** :

- CAMERA AVANT
- CAMERA DE RECUL

Un nouveau diagnostic du système **GPS** a été développé pour les modèles :

- Aygo X [22>] (B70)
- Crown Kluger [21>] (U7)
- C-HR [23>] (X20)
- Levin [19>] (E21)
- Camry [24>] (XV8)
- Camry Hybrid | NA
- Wildlander [21>] (A5)
- Yaris Cross [21>] (P21)

## **VOLKSWAGEN**

Un nouveau système de diagnostic a été développé pour le modèle **ID.7 [23>] (ED2)** :

- ABS
- AIRBAG
- AIDE AU STATIONNEMENT
- AIDE AU CHANGEMENT DE VOIE
- AVERTISSEUR SONORE POUR PIETONS
- UNITE DE CONTROLE DE LA PROTECTION CONTRE L'EFFRACTION DANS L'HABITACLE
- CLE ELECTRONIQUE
- CLIMATISATION
- CONTROLE DE LA DISTANCE
- CONVERTISSEUR DE TENSION 12V
- GATEWAY
- MODULE DE CONTROLE DE LA BATTERIE
- MODULE DE CONTROLE DU CHARGEUR DE BATTERIE
- SUSPENSIONS
- CAMERA MULTIFONCTION
- CAMERA DE RECUL
- TOIT OUVRANT ELECTRIQUE CENTRAL
- TRANSMISSION ELECTRIQUE
- TRANSMISSION ELECTRIQUE 2

Un nouveau système de diagnostic a été développé pour le modèle **ID.7 [24>] (ED5) Tourer** :

- ABS
- AIRBAG
- AIDE AU STATIONNEMENT
- AIDE AU CHANGEMENT DE VOIE
- AVERTISSEUR SONORE POUR PIETONS
- UNITE DE CONTROLE DE LA PROTECTION CONTRE L'EFFRACTION DANS L'HABITACLE
- CLE ELECTRONIQUE

- CLIMATISATION
- CONTROLE A DISTANCE
- CONVERTISSEUR DE TENSION 12V
- GATEWAY
- MODULE DE CONTROLE DE LA BATTERIE
- MODULE DE CONTROLE DU CHARGEUR DE BATTERIE
- SUSPENSIONS
- CAMERA MULTIFONCTION
- CAMERA DE REcul
- TOIT OUVRANT ELECTRIQUE CENTRAL
- TRANSMISSION ELECTRIQUE
- TRANSMISSION ELECTRIQUE 2

## **SUPERCAR**

### **FERRARI**

Un nouveau diagnostic du système **CONCEPTION SONORE ACTIVE** a été développé pour les modèles suivants :

- Portofino M [20>] (F164FL)
- Roma [20>] (F169)

Un nouveau diagnostic du système **MODULE D'ANGLE MORT DROIT** a été développé pour les modèles suivants :

- Portofino [17>] (F164)
- Portofino M [20>] (F164FL)
- Roma [20>] (F169)
- 812 Superfast [17>] (F152M)
- 812 Superfast Competizione [21>] (F152MVS)
- F8 Tributo [19>] (F142MFL)
- F8 Tributo [19>] (F142MFL) Spider
- GTC4Lusso [16>20] (F151M)
- GTC4Lusso T [17>20] (F151M)
- SF90 Stradale [20>] (F173)
- SF90 Stradale [21>] (F173) Spider

Un nouveau diagnostic du système **MODULE D'ANGLE MORT GAUCHE** a été développé pour les modèles :

- Portofino [17>] (F164)
- Portofino M [20>] (F164FL)
- Roma [20>] (F169)
- 812 Superfast [17>] (F152M)
- 812 Superfast Competizione [21>] (F152MVS)
- F8 Tributo [19>] (F142MFL)

- F8 Tributo [19>] (F142MFL) Spider
- GTC4Lusso [16>20] (F151M)
- GTC4Lusso T [17>20] (F151M)
- SF90 Stradale [20>] (F173)
- SF90 Stradale [21>] (F173) Spider

Un nouveau diagnostic du système de **TRANSMISSION AUTOMATIQUE** a été développé pour les modèles :

- Portofino M [20>] (F164FL)
- Roma [20>] (F169)
- SF90 Stradale [20>] (F173)
- SF90 Stradale [21>] (F173) Spider

Un nouveau diagnostic du système **INJECTION ESSENCE** a été développé pour les modèles :

- Portofino M [20>] (F164FL)
- Roma [20>] (F169)

Un nouveau diagnostic du système **APPEL DES SECOURS** a été développé pour les modèles suivants :

- Portofino M [20>] (F164FL)
- Roma [20>] (F169)
- 812 Superfast Competizione [21>] (F152MVS)
- SF90 Stradale [20>] (F173)
- SF90 Stradale [21>] (F173) Spider

Un nouveau diagnostic du système **UNITE DE CONTROLE DU DIAGNOSTIC TELEMETRIQUE** a été développé pour les modèles suivants :

- Portofino [17>] (F164)
- Portofino M [20>] (F164FL)
- 812 Superfast [17>] (F152M)
- 812 Superfast Competizione [21>] (F152MVS)
- F8 Tributo [19>] (F142MFL)
- F8 Tributo [19>] (F142MFL) Spider
- GTC4Lusso [16>20] (F151M)
- GTC4Lusso T [17>20] (F151M)
- SF90 Stradale [20>] (F173)
- SF90 Stradale [21>] (F173) Spider

Un nouveau diagnostic du système **CONTROLE DE LA DYNAMIQUE DE CONDUITE** a été développé pour les modèles :

- Portofino [17>] (F164)
- Portofino M [20>] (F164FL)
- Roma [20>] (F169)
- 812 Superfast [17>] (F152M)
- 812 Superfast Competizione [21>] (F152MVS)

- F8 Tributo [19>] (F142MFL)
- F8 Tributo [19>] (F142MFL) Spider
- GTC4Lusso [16>20] (F151M)
- GTC4Lusso T [17>20] (F151M)
- SF90 Stradale [20>] (F173)
- SF90 Stradale [21>] (F173) Spider

## **MASERATI**

Un nouveau système de diagnostic a été développé pour le modèle **GranCabrio [24>] (M189)** :

- ABS
- INJECTION D'ESSENCE
- SYSTEME ADAS A DETECTION DIRECTE ET INVERSE
- INSTRUMENTATION
- QUATRE ROUES MOTRICES
- MODULE DE PASSERELLE DE SECURITE SGW

## **PORSCHE**

Un nouveau diagnostic du **SYSTEME D'INFORMATION ELECTRONIQUE 1** a été développé pour les modèles :

- Panamera [17>] (971)
- Cayenne [18>] (9YA)
- 718 Boxster [17>] (982)
- 718 Cayman [17>] (982)

Un nouveau système de diagnostic a été développé pour le modèle **Panamera [17>] (971)** :

- ABS
- AIRBAG
- AIDE AU CHANGEMENT DE VOIE
- AIDE AU CHANGEMENT DE VOIE 2
- TRANSMISSION AUTOMATIQUE
- UNITE DE COMMANDE DU SYSTEME DE CONTROLE DU ROULEMENT AVANT
- SYSTEME DE CONTROLE DU ROULEMENT ARRIERE UNITE DE CONTROLE
- CLIMATISATION
- CONTROLE DE LA DISTANCE
- CONTROLE DE LA DISTANCE 2
- CONVERTISSEUR DC/DC
- GATEWAY
- MODULE DE CONTROLE INJECTION 3/BATTERIE 2
- INJECTION D'ESSENCE
- MODULE DE CONTROLE DE LA BATTERIE
- SYSTEME DE VISION NOCTURNE
- CAMERA MULTIFONCTION
- CAMERA DE RECUL

**AVERTISSEMENT POUR LES POSSESSEURS DE PC dotés de Windows**

Chers Clients, afin de profiter pleinement de toutes les fonctions du logiciel de diagnostic TEXA IDC5, il faut mettre à jour son ordinateur personnel avec la version la plus récente du système d'exploitation Windows 10 ou Windows 11.

**AUTRES AVERTISSEMENTS**

Veillez noter que les mises à jour du logiciel ne sont pas disponibles pour les instruments avec blocage des mises à jour.

*Pour plus amples informations, veuillez contacter votre revendeur TEXA agréé.*

Veillez noter que ce document est confidentiel. La copie partielle ou totale sans l'autorisation de TEXA S.p.A. est interdite. Les données, descriptions et illustrations peuvent varier par rapport au contenu présenté. TEXA S.p.A. se réserve le droit de procéder à tout changement pour tout type de produit sans notification préalable.